

PARTAGE SANS FRONTIÈRES



44 ans d'actions

Informez ici
Accompagnez là-bas



PARTAGE SANS FRONTIÈRES

**INFORMER ICI
ACCOMPAGNER LÀ-BAS**



Injustice, pauvreté, exploitation,



Trop souvent,
la misère,



la faim...



la violence,



Un contexte difficile,



**Bidonvilles
de Lima**



**Hauts
plateaux
péruviens**



Paysans andins



**Burkina -
Faso**



Madagascar

Mais partout, des gens qui travaillent,



Des gens debout,





Des gens
qui luttent,
et qui
s'entraident





Que peut-on faire pour les soutenir ?

**PARTAGE
SANS
FRONTIÈRES**



Accompagner des groupes sur les chemins de leur développement

Soutenir leurs projets
en restant à taille humaine

Travailler sur le terrain,
en partenariat avec les bonnes volontés sur place
parfois en collaboration avec d'autres ONG
ou organisations locales

Partager...

- **Informers ici**

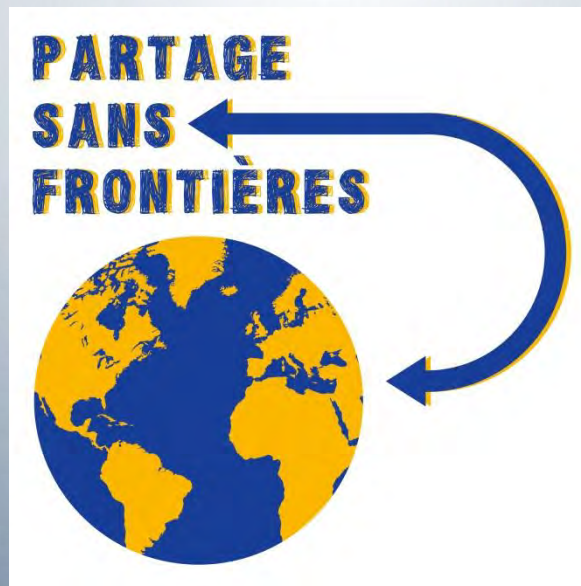
- Faire prendre conscience de l'injustice d'un monde qui condamne près de la moitié des habitants de la planète – soit 4 milliards d'individus à de grandes difficultés pour satisfaire leurs besoins élémentaires.

- **Accompagner là-bas**

- Aider les plus pauvres, les oubliés du développement.
 - bidonvilles à Lima...
Orphelinat, centre d'accueil à Madagascar... monde paysan au Burkina, en Bolivie et en Inde

PARTAGE SANS FRONTIÈRES

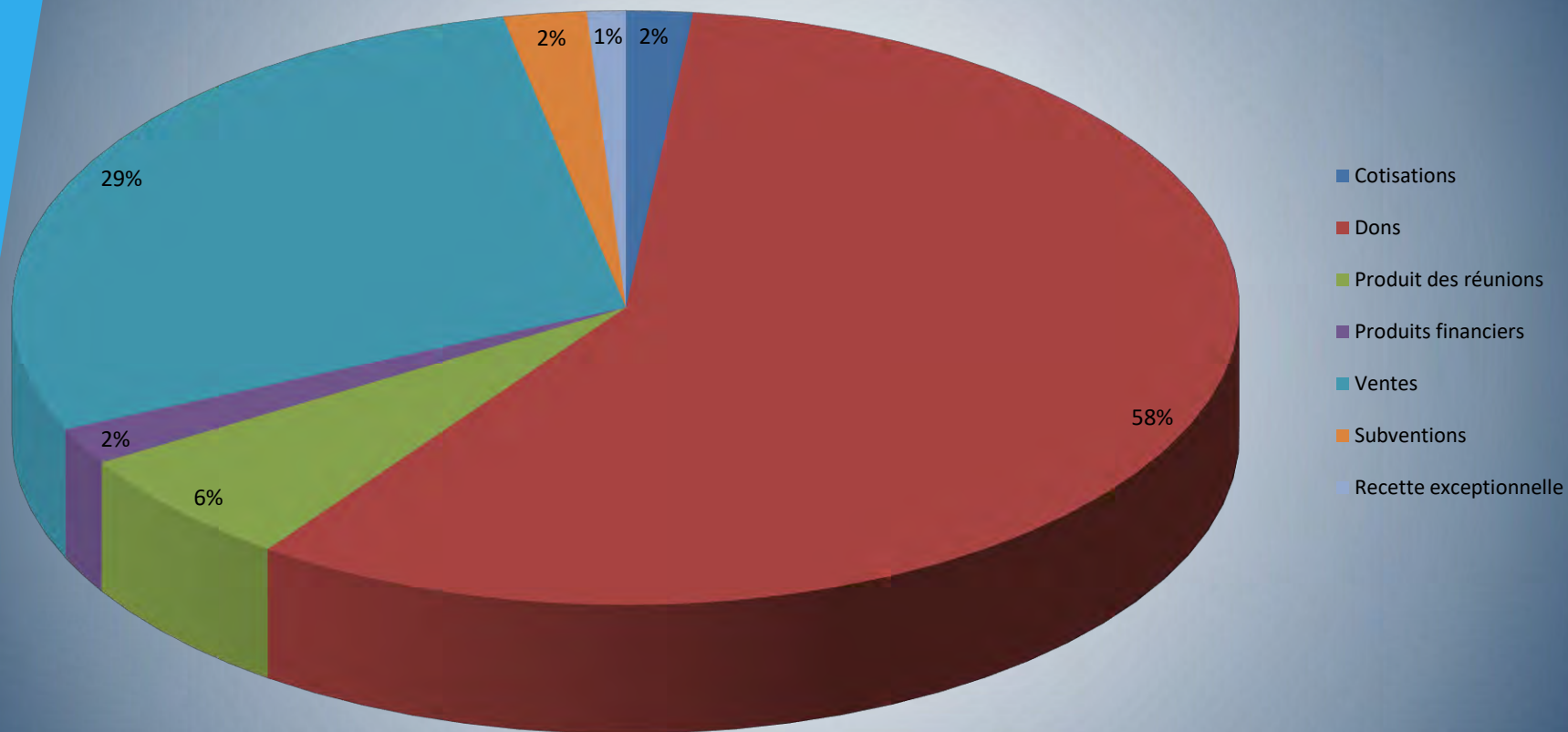
Mode d'emploi...



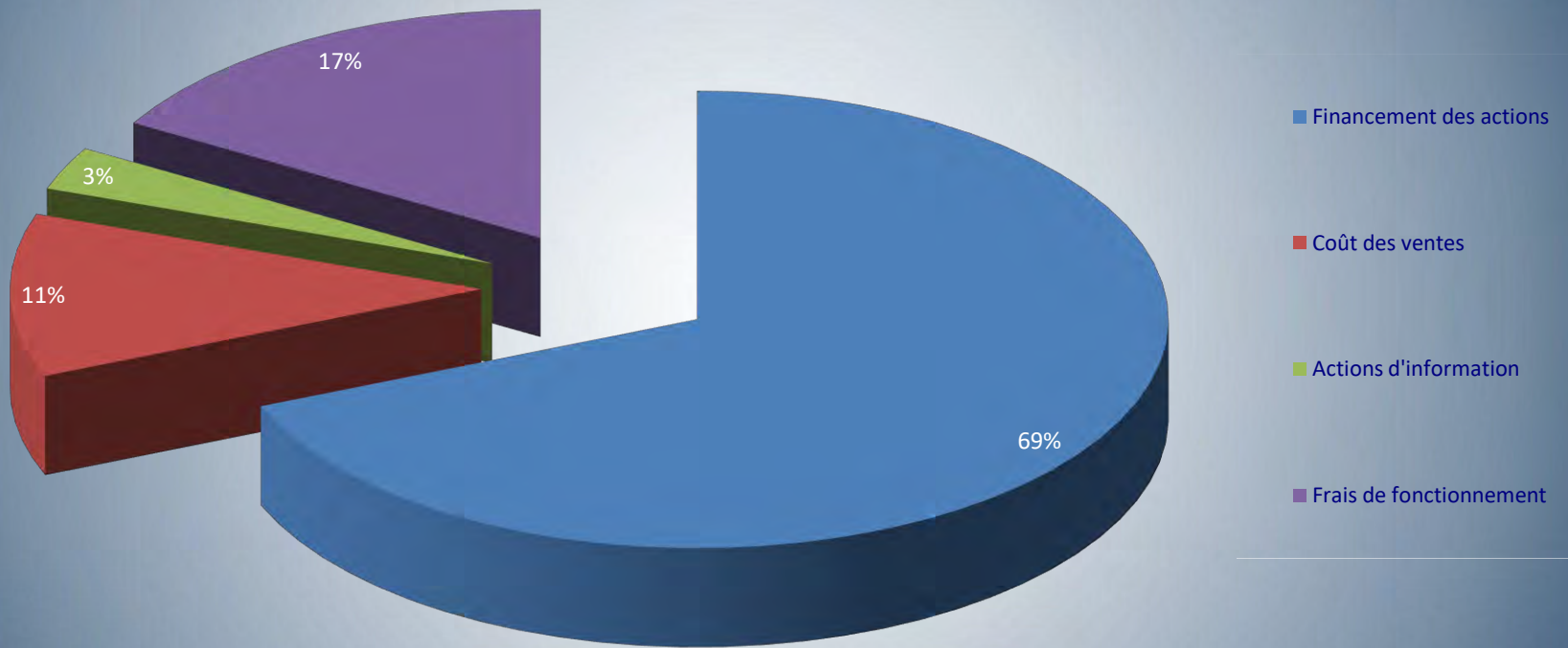
PSF : d'où vient l'argent ?

- Budget moyen : environ **64.000 €/an**
- Parmi les **recettes** :
 - **59 % proviennent des DONNS**
 - **34,7 % des ventes et activités**
 - 1,7 % des cotisations
 - 1,9 % de subventions (Mornant, Saint-Martin-la-Plaine, Saulce-sur-Rhône)
 - le reste provient des animations, ventes d'artisanat, spectacles, lectures, produits divers...

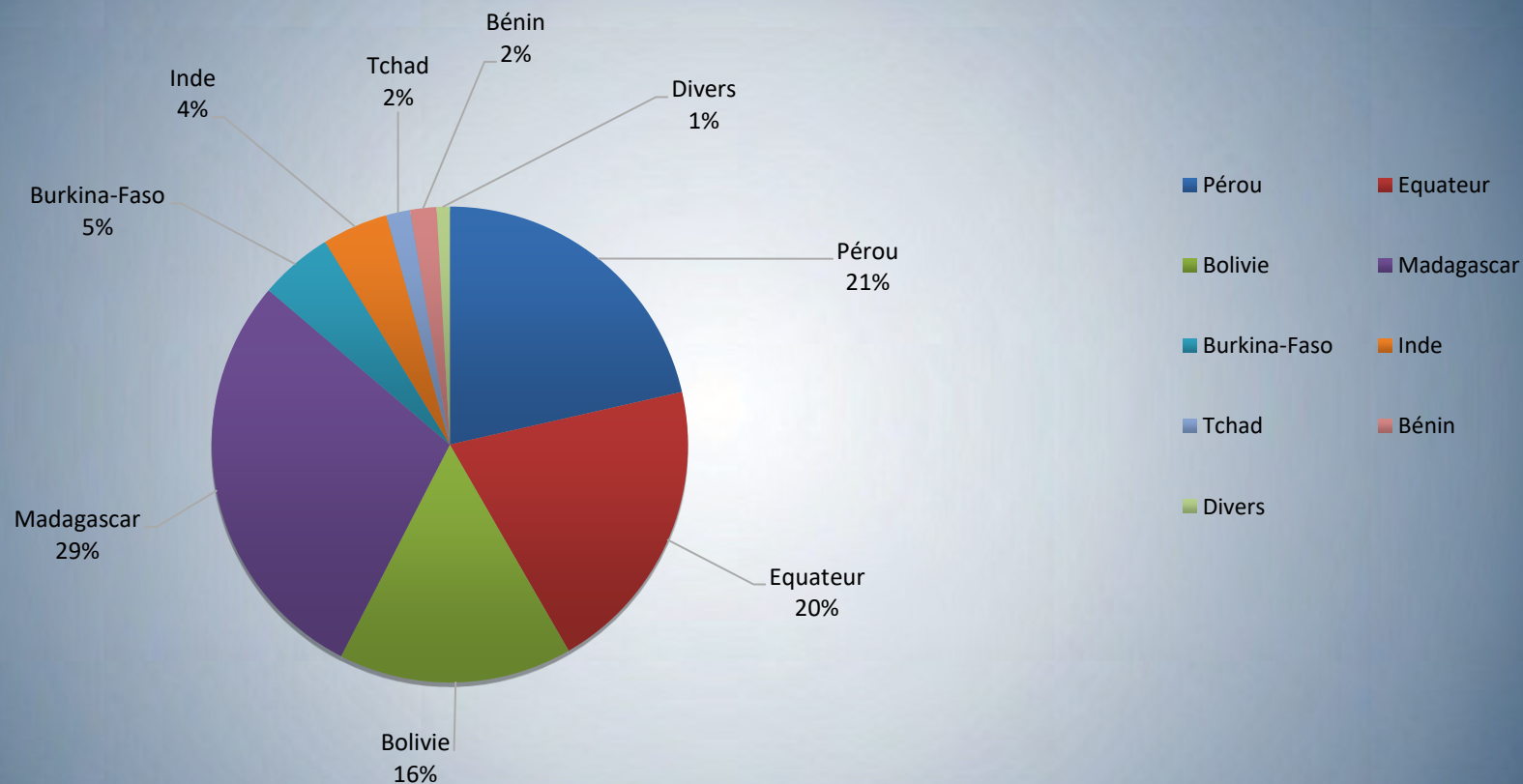
Répartition des ressources de 1981 à 2024



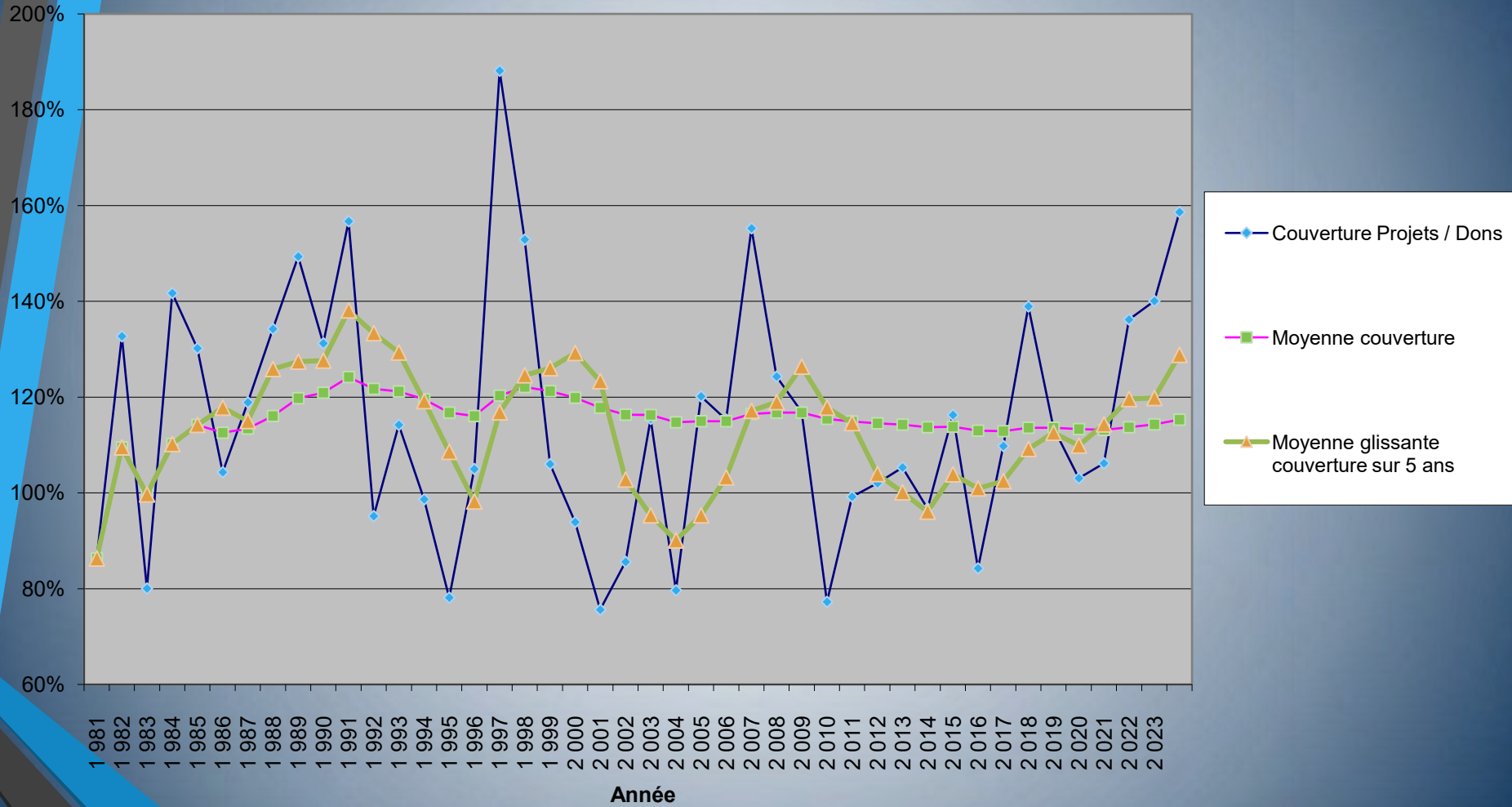
Répartition cumulée des charges de 1981 à 2024



Répartition du soutien total par pays 1981 à 2024



Evolution du pourcentage d'affectation des dons aux projets 1981 à 2024

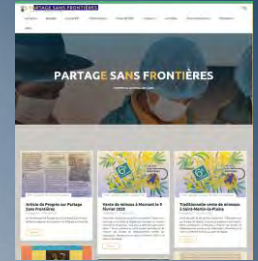
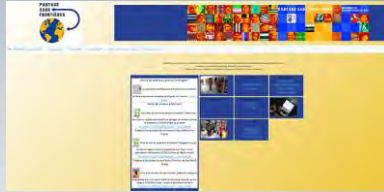


LA FAMILLE PSF...

- **Un Conseil d'administration (10 membres bénévoles)**
 - élu par l'Assemblée générale,
 - qui étudie les projets, décide de leur financement.
- **Une présidente, un trésorier, une secrétaire, bénévoles, élus par le CA**
- **Trois groupes : Drôme-Ardèche, Mornant, Saint-Martin-la-Plaine,**
- **76 membres actifs**
 - acquittent une cotisation annuelle, qui ouvre le droit de vote à l'AG,
 - participent activement aux actions et animations de PSF
- **et surtout, environ 150 donateurs**

Pourquoi pas vous ?

- Deux sites web <https://www.partage-sans-frontieres.org> et <https://www.partage-sans-frontieres.fr>



- Un compte et une page sur facebook : <https://fr-fr.facebook.com/partage.partagesansfrontieres>



- une chaîne vidéo en ligne : <https://www.youtube.com/user/partagepsf>



- Une boutique en ligne : <https://fr.shopping.rakuten.com/boutique/bdrogue>

- Des outils pour une collecte en ligne : <https://www.helloasso.com/associations/partage-sans-frontieres/formulaires/1/widget>







PARTAGE SANS FRONTIÈRES

Projets soutenus en
2024 et 2025



44 ans d'actions

Pérou : L'Atelier des Enfants

TANI

■ en 2024

- Projet permettant de consolider le développement communautaire, il s'agit de répondre aux questions suivantes : *"Comment pouvons-nous apporter des services de qualité aux communautés ? Comment rapprocher la santé, l'éducation et la justice des personnes les plus éloignées ? Nous y parvenons avec notre bus et notre programme de développement communautaire."*

Soutien PSF : 8.000 €

■ en 2025

- Projet permettant de consolider le développement communautaire

Soutien PSF : 8.000 € et 1.000 € par Ayllu Valence

Pérou : L'Atelier des Enfants



Pérou : L'Atelier des Enfants



Pérou : L'Atelier des Enfants



Programme

Développement communautaire

Bolivie : avec le centre Luz de Esperanza

En 2024

- Appui au centre Luz de Esperanza, pour enfants de la rue à El alto : 2.229,45 €
- en 2025 : *Soutien PSF* : 2.336,05 €





Bolivie : avec le centre Rijch'Ariy à Tarabuco

2024

- financement autour de la santé, laboratoire de transformation de plantes médicinales : 5.487 €

Soutien total PSF en 2024 : 5.487 €



Bolivie : avec le centre Rijch'Ariy à Tarabuco

2025

- Projet de plantation de pommiers : 5.000€



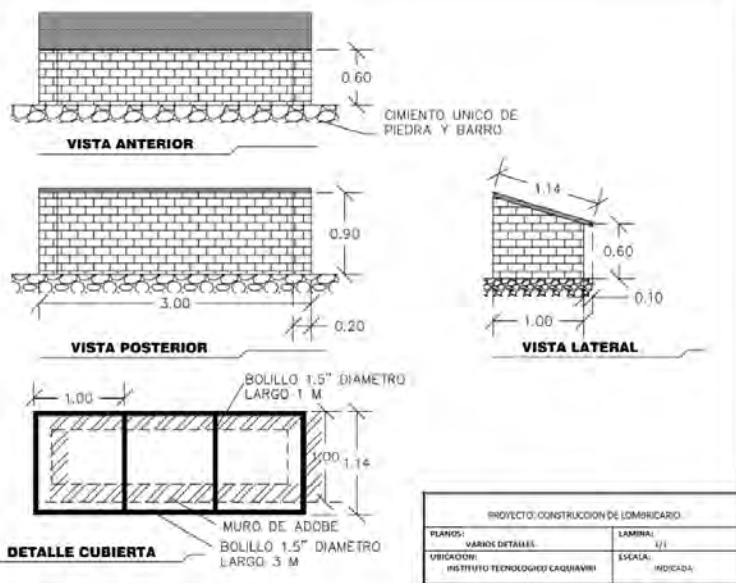
Soutien total PSF en 2025 : 5.000 €

Bolivie : avec la SIAB



2025

- Mise en œuvre de technologies écologiques, pour améliorer la formation technique et produire des légumes par les jeunes qui étudient à l'Institut technologique Caquiaviri : **846,82 €**



Soutien total PSF en 2025 : 846,82 €

Madagascar : sœurs de Jeanne Delanoue

En 2024

- Ambatofotsy : soutien régulier, fonctionnement du Centre social et achat de riz... : **3.000 €**
- Achat de cochons et réhabilitation de la porcherie : **1.000 €**
- Écolage de quelques enfants : **600 €**
- Isoanala : Séances d'alphabétisation, soutien scolaire (salaires de 2 moniteurs, déplacements, fournitures diverses) : **4.150 €**
- Morondava : Construction d'un lieu d'hébergement pour les familles des personnes handicapés : **5.778 €**



Madagascar : sœurs de Jeanne Delanoue

En 2025

- Ambatofotsy : soutien régulier, fonctionnement du Centre social et achat de riz... : 3.000 €
- Écolage de quelques enfants : 500 €
- Morondava : : Création d'ateliers de production : 6.300 €
- Sakalalina : Accompagnement et formation de jeunes agriculteurs et agricultrices, FTMTK : 2.640 €



Soutien total PSF en 2025 : 12.440 €

Madagascar : avec Ny Aïna

En 2024

- Soutien à l'association Ny Aïna pour le financement des salaires des acteurs du centre de soins et achat de médicaments, envoi de médicaments.



Soutien total PSF en 2024 : 4.200 €

Madagascar : avec Ny Aïna

En 2025

- Soutien à l'association Ny Aïna pour le financement des salaires des acteurs du centre de soins et achat de médicaments, envoi de médicaments.



Soutien total PSF en 2025 : 4.200 €

Avec les Enfants de Madagascar

En 2024

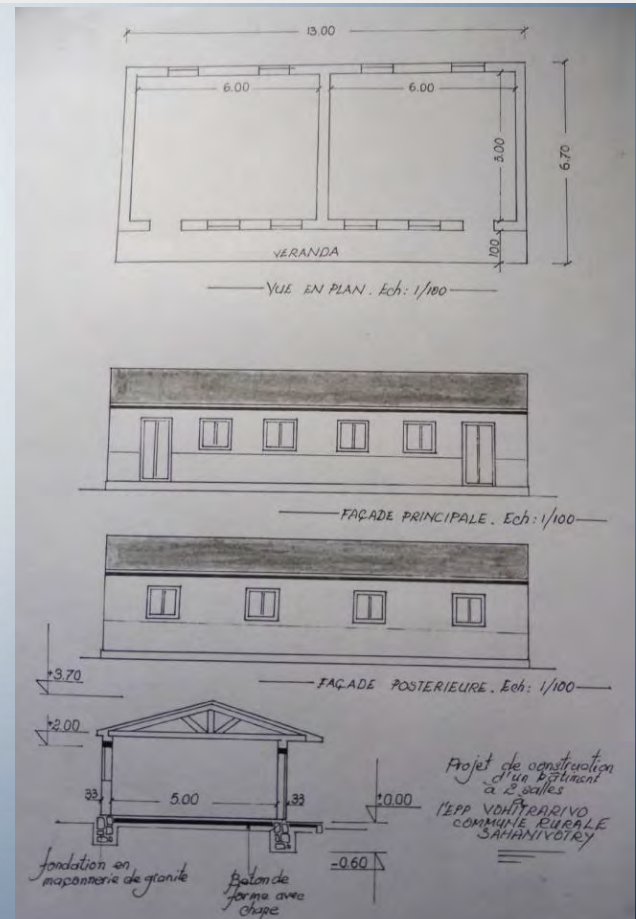
- Vohitrarivo, projet de création d'une école maternelle : 4.900 €



Avec les Enfants de Madagascar

En 2025

- [Antanetibe](#) : projet de construction d'une école maternelle dans la commune rurale de Antanetibe : 4.900 €



Inde, avec Vanasthalee

En 2024

- **Soutien aux écoles maternelles** de Baramati (Association Vanasthalee) prise en charge d'une deuxième institutrice. : **4.376 €**
- **Financement d'un bibliobus en zone rurale** : **2.824 €**



Soutien total PSF en 2024 : 7.200 €

Inde, avec Vanasthalee

En 2025

- **Soutien aux écoles maternelles** de Baramati (Association Vanasthalee) prise en charge d'une deuxième institutrice. : 4.576 €
- **Financement d'un bibliobus en zone rurale** : 2.924 €



Soutien total PSF en 2025 :
7.500 €

Soutien au commerce équitable

- Achats de produits alimentaires auprès de la société [SALDAC](#) ainsi que d'artisanat malgache, préruvien, hondurien...

2022 : 8.533 €

2023 : 9.399 €

2024 : 8.262 €

2025 : 7.400 € prévus



En France

Poursuite des activités d'information et de collecte de fonds

- 3-4 février 2024 : ventes de mimosa à Saint-Martin et Mornant, 2613 €
- 9-16 mars 2024 : Regards sur le cinéma espagnol et latino-américain, cinéma Les Navires, Valence, 508 €
- 16 mars 2024 : assemblée générale, 1262 €
- 22 mars 2024 : bol de riz à Saint-Martin-la-Plaine, 1408 €
- 27-28 avril 2024 : marché de printemps, Chabeuil, 3072 €
- 28 avril 2024 : marché aux fleurs, Mornant/Saint-Martin-la-Plaine, 1700 €
- 4 mai 2024 : théâtre à Soyons, 889,50 €
- 25 mai 2024 : concert de chorales, Mornant, 1240 €

En France

Poursuite des activités d'information et de collecte de fonds

- 21-22 septembre 2024 : marché artisanal à Étoile-sur-Rhône, 240 €
- 30 novembre 2024. : festival solidaire, médiathèque de Saint-Péray, 140 €
- 1er décembre 2024 à 17 h : concert gospel, église de Mornant, 1302 €
- 4-21 décembre 2024, 14-18h : stand de vente, poterie de Lardet Saint-Péray, 790 €
- 7-8 décembre 2024 : marché de Noël, temple de Chabeuil, 4012 €
- 13-14-15 décembre 2024. : marché de Noël, Maison de Pays, Mornant, 9346 €



Informier ici Accompagner là-bas

